



La ESE Hospital San Vicente de Paul notifico hasta la semana epidemiológica 30 un total de 830 eventos de interés en salud pública, de los cuales el 24.7% corresponden a ESI IRAG (Vigilancia centinela), seguido del 12.29% correspondiente a Dengue, así mismo Violencia de genero con el 10.48%, morbilidad materna extrema 7.23%, seguido del 6.87% correspondiente para agresiones por animales potencialmente transmisores de rabia, seguido con el 38.43% corresponden a los 30 eventos siguientes lo cuales se encuentran reflejados en la Tabla 1.

Tabla 1: Eventos de interés en Salud Publica

Eventos	Nº Evento:
ESI - IRAG (VIGILANCIA CENTINELA)	205
DENGUE	102
VIGILANCIA EN SALUD PÚBLICA DE LA VIOLENCIA	87
MORBILIDAD MATERNA EXTREMA	60
AGRESIONES POR ANIMALES POTENCIALMENT	57
INTOXICACIONES	53
DEFECTOS CONGENITOS	33
INTENTO DE SUICIDIO	32
TOS FERINA	30
BAJO PESO AL NACER	26
LEPTOSPIROSIS	21
PAROTIDITIS	20
TUBERCULOSIS	16
MORTALIDAD PERINATAL Y NEONATAL TARDÍA	12
FIEBRE TIFOIDEA Y PARATIFOIDEA	10
VARICELA INDIVIDUAL	10
ENFERMEDAD TRANSMITIDA POR ALIMENTOS	8
INFECCIONES DE SITIO QUIRÚRGICO ASOCIADAS	8
CÁNCER DE LA MAMA Y CUELLO UTERINO	6
LESIONES POR ARTEFACTOS EXPLOSIVOS (POL	6
VIH/SIDA/MORTALIDAD POR SIDA	4
ACCIDENTE OFIDICO	3
CÁNCER EN MENORES DE 18 AÑOS	3
ENFERMEDADES HUERFANAS - RARAS	3
DESNUTRICIÓN AGUDA EN MENORES DE 5 AÑOS	2
HEPATITIS A	2
IAD - INFECCIONES ASOCIADAS A DISPOSITIVOS	2
TETANOS ACCIDENTAL	2
CHIKUNGUNYA	1
DENGUE GRAVE	1
ENDOMETRITIS PUERPERAL	1
EVENTO ADVERSO SEGUIDO A LA VACUNACION	1
HEPATITIS B, C Y COINFECCIÓN HEPATITIS B Y C	1
MALARIA	1
VIGILANCIA INTEGRADA DE MUERTES EN MENO	1
TOTAL	830

Sivigila, 2019

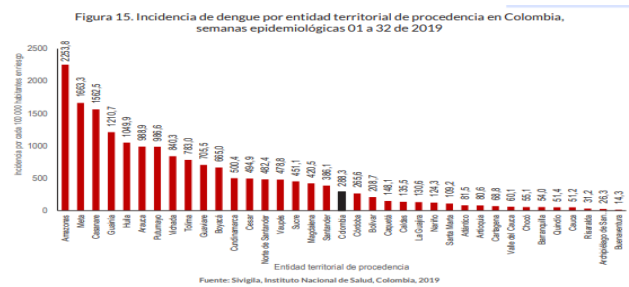
2. Eventos de interés en Salud Pública priorizados

2.1. ENFERMEDAD TRANSMITIDA POR VECTORES

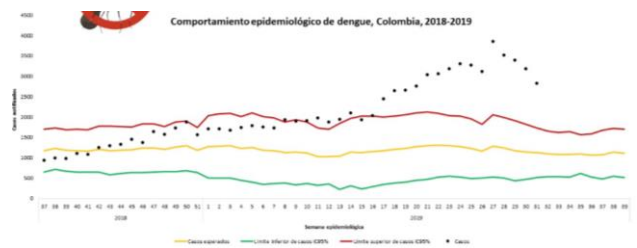
2.1.1. Dengue

La incidencia nacional de dengue es de 288,3 casos por cada 100000 habitantes en riesgo. Para los departamentos de Amazonas, Meta, Casanare, Guainía, Huila, Arauca, Putumayo, Vichada, Tolima, Guaviare y Boyacá se estiman tasas de incidencias superiores a 600 casos por 100 000 habitants
INCIDENCIA HUILA 1049 POR CADA 100.000 HAB

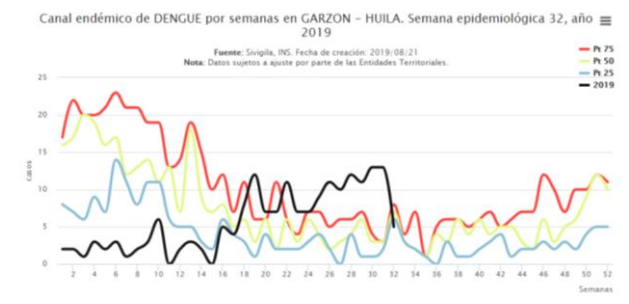
Gráfica 1 Incidencia Nacional de Dengue



Fuente: Sivigila, Instituto Nacional de Salud, Colombia, 2019
<file:///C:/Users/usuario.epidemiologi/Downloads/Boletin%20de%20ETV%20Semana%2010.pdf>



Canal endémico para Dengue en el municipio de Garzón



Nota aclaratoria: Para el cálculo de los canales endémicos se utilizó la metodología de percentiles teniendo en cuenta los datos consolidados de los años seleccionados y los datos vigentes para la representación de la tendencia del año actual.

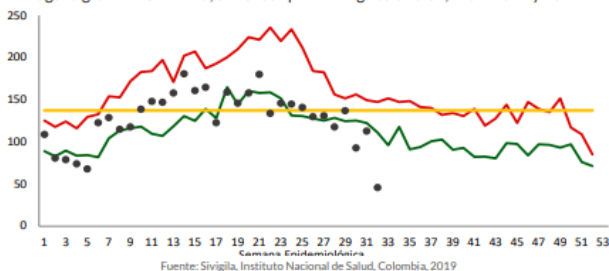


El comportamiento de Dengue a nivel nacional como se observa en la grafica anterior esta en ascenso por lo cual declararon alerta a nivel nacional

2.2 VIGILANCIA CENTINELA DE ENFERMEDAD SIMILAR A LA INFLUENZA E INFECCIÓN RESPIRATORIA AGUDA GRAVE

En la semana epidemiológica 32 de 2019 se notificaron 136 casos de enfermedad similar a la influenza (ESI) e infección respiratoria aguda grave (IRAG), 44 de esta semana y 92 de semanas anteriores, por lo cual se presenta un ajuste en el número de casos de la semana 31; el 84,6 % (115) se presentó en pacientes con infección respiratoria aguda grave y el 15,4 % (21) en pacientes con enfermedad similar a la influenza. A la fecha han ingresado 4 096 casos mediante la estrategia de vigilancia centinela

Figura 5. Canal endémico de enfermedad similar a la influenza e infección respiratoria aguda grave en Colombia, semanas epidemiológicas 01 a 32, entre 2012 y 2019

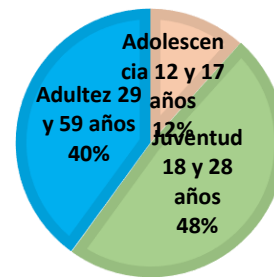


Fuente: http://portalsivigila.ins.gov.co/sivigila/incidencias/pages/canales_generales.php?dept=41

2.3 MATERNIDAD SEGURA

A semana epidemiológica 30 se presentaron 60 eventos de morbilidad materna extrema de los cuales para el curso de vida corresponden; adolescencia 7, juventud 29 y 24 en la adultez, dentro de las causas agrupadas para el evento de Morbilidad Materna Extrema, el 95% de los casos presentados corresponden a Trastorno hipertensivo y el 4% complicaciones hemorrágicas, 1% otras causas

CURSO DE VIDA MME

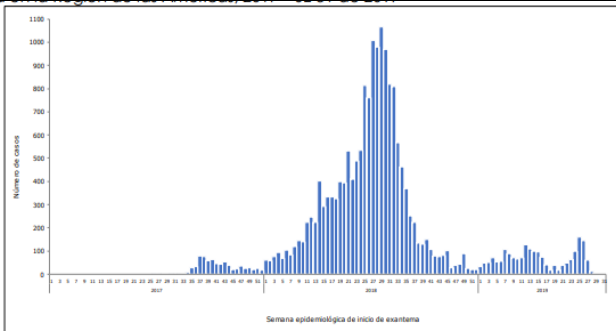


Sivigila 2019

2.4 ALERTAS

ALERTAS INTERNACIONALES

Resumen de la situación Desde el 1 de enero al 7 de agosto de 2019 se notificaron 2.927 casos confirmados de sarampión, incluida una defunción, en 14 países y territorios de la Región: Argentina (5 casos), Bahamas (1 caso), Brasil (1.045 casos), Canadá (82 casos), Chile (4 casos), Colombia (175 casos), Costa Rica (10 casos), Cuba (1 caso), Curazao (1 caso), Estados Unidos de América (1.172 casos), México (3 casos), Perú (2 casos), Uruguay (9 casos) y la República Bolivariana de Venezuela (417 casos). Desde la Actualización Epidemiológica de sarampión publicada el 18 de junio, hubo un incremento de 70% en el total de casos confirmados, porque 7 países y territorios han notificado casos confirmados adicionales: Brasil (923 casos), Canadá (17 casos), Colombia (50 casos), Curazao (1 caso), Estados Unidos de América (128 casos), México (1 caso) y la República Bolivariana de Venezuela (85 casos). En 2018, la mayor proporción de casos confirmados de la Región de las Américas se registró en Brasil y Venezuela, mientras que, en 2019, la mayoría de los casos confirmados proviene de Estados Unidos (40%) y Brasil (36%) (Figura 1). Figura 1. Distribución de casos confirmados* de sarampión por semana epidemiológica de inicio de exantema en la Región de las Américas, 2017 – SE 31 de 2019

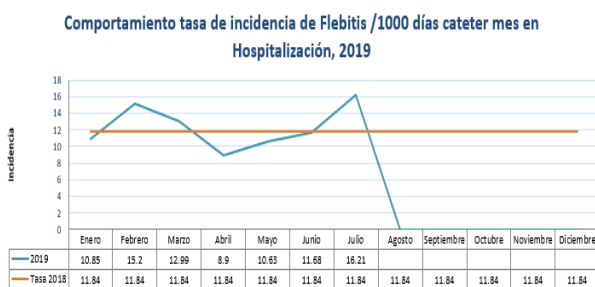


2.5 PARA EL SUBPROCESO DE INFECCIONES ASOCIADAS A LA ATENCIÓN EN SALUD IAD/IAAS

Tabla 2: Infecciones Asociadas a la Atención en Salud hasta semana epidemiológica 30

NAV (IAD)	1
ISTU-AC (IAD)	0
ITS-AC (IAD)	1
NEU-AAS	19
ISTU-AC (IAAS)	6
ISO	25
ENDOMETRITIS	1

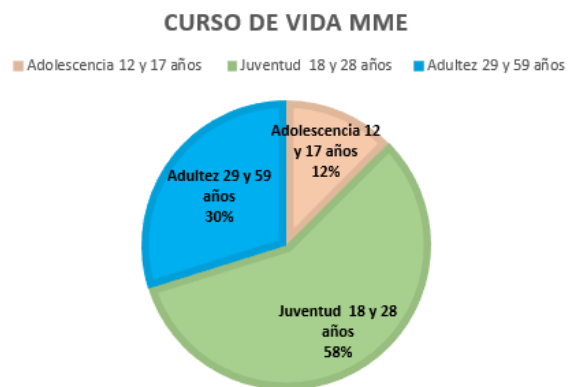
Gráfica 4: Comportamiento de tasa global de incidencia de IAAS/1000 días paciente mes en hospitalización.



3. PARA EL SUBPROCESO DE ESTADÍSTICAS VITALES

3.1 Nacimientos en la ESE Hospital San Vicente de Paul a semana 30 del 2019 corresponden a 1264 nacidos vivos. 400 por cesárea y 864 espontáneos

Gráfica 5: Curso de Vida de la madre al momento del parto.

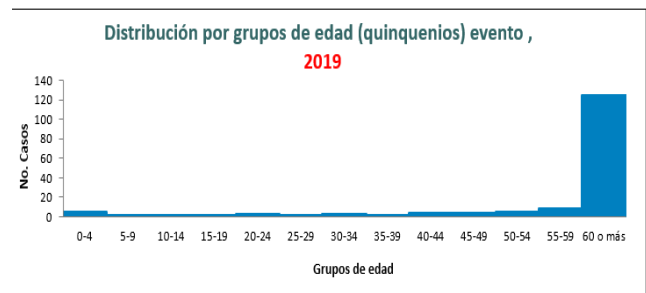


Sivigila 2019

3.2 DEFUNCIONES:

A semana epidemiológica 30 se presentaron 157 muertes fetal y 1176 muertes no fatales, con la siguiente distribución por edades de las muertes no fatales.

Gráfica 7: Distribución por grupo de edad de defunciones a semana epidemiológica 30



Ruaf, 2019



DENGUE

Colombia, semanas epidemiológicas
01 a 32 de 2019

(30 de diciembre de 2018 a 10 de agosto de 2019)



No. de casos **77.408**



4500



Casos notificados

47,8 % (36 989) Sin signos de alarma
51,2 % (39 581) Con signos de alarma
1,1 % (838) Grave

Comportamiento epidemiológico de dengue, Colombia, 2018-2019

TODOS CONTRA EL DENGUE

Eliminemos los criaderos

**Declaración del brote de
ebola en la República
Democrática del Congo
como emergencia de salud
pública de importancia
internacional**

17 de julio de 2019 | Comunicado de prensa | Ginebra

El Director General de la Organización Mundial de la Salud (OMS), Dr. Tedros Adhanom Ghebreyesus, ha declarado hoy que el brote de enfermedad por el virus del Ebola en la República Democrática del Congo (RDC) constituye una emergencia de salud pública de importancia internacional.